

Anleitung zum Ablesen von Haushaltszählern mit Doppeltarif

Typ: MK4d, HK4d  
mit Rollenzählwerk



Typ: ZMD  
mit LCD - Anzeige



Typ: ZMB120, MK4n3; HK4n3  
mit LCD - Anzeige und Taste

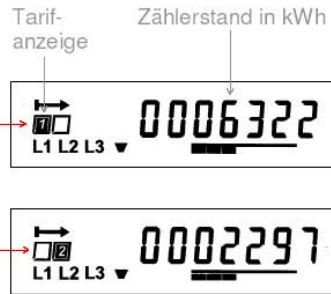


Anzeige:



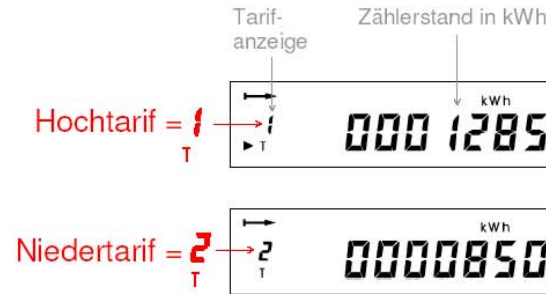
I = Hochtarif = 1  
II = Niedertarif = 2

Anzeige:



Die Anzeige wechselt alle 15 Sekunden von 1 (Hochtarif) auf 2 (Niedertarif).

Anzeige:



Die Anzeige wechselt alle 30 Sekunden von 1 (Hochtarif) auf 2 (Niedertarif). Durch mehrmaliges Drücken der Taste oder des Sensors können die Zählerstände auch angewählt werden.

Aktiver Tarif

Der Pfeil zeigt auf die entsprechende Anzeige oder neben dem zur Zeit gültigen Tarif ist ein weisser Pfeil.



Aktiver Tarif

Das Dreieck zeigt auf den zur Zeit gültigen Tarif.



Aktiver Tarif

Das Dreieck erscheint bei der entsprechenden Tarif - Anzeige.



## Anleitung zum Ablesen von Haushaltszählern mit Doppeltarif

Typ: DVS 3008, DVS 3108  
mit Rollenzählwerk



### Anzeige:

kWh  
0 0 1 2 1 4

T1

T1 = Hochtarif

kWh  
0 0 0 7 3 9

T2

T2 = Niedertarif

### Aktiver Tarif

Die Kontroll - Lampe bei  
der entsprechenden  
Tarif - Anzeige leuchtet grün.

Beispiel:  
Tarif 2 (Niedertarif)

